

zippo

Genuine Zippo Windproof Lighter

From timeless design to the unmistakable "click"... from the quality of materials and workmanship to the Lifetime Guarantee... these are the features that make a Zippo lighter so satisfying to own.

The fact that the Zippo windproof lighter has endured, virtually unchanged, for over 80 years is proof of its appeal to millions of users and collectors. zippo.com

©2016 Zippo Manufacturing Company. All Rights Reserved



WARNING: KEEP OUT OF REACH OF CHILDREN.

Ignite lighter away from face and clothing. When filled, will contain flammable fluid. Never expose to heat above 50° C or to prolonged sunlight. Never puncture or put in fire. Be sure flame is out after use. This lighter does not self-extinguish – close cover to put out. Fuel is a skin irritant, do not overfill.

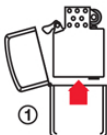
THIS LIGHTER IS NOT CHILD RESISTANT.

For care of your new lighter, visit zippo.com/care.

181424-d

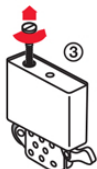
To fill your Zippo lighter

- Fill only with Zippo fluid.
- Hold lighter in one hand. Use the other hand to remove lighter insert (1).
- Fill slowly, never overfill. Lift felt pad to reveal the packing material in the fuel chamber (2). Saturate the packing with Zippo lighter fluid. Stop filling when fuel reaches top of packing. If overfilled it can leak fuel. Fuel is a skin irritant.
- Wipe lighter and hands dry before igniting. Return lighter insert into case. If overfilled, do not put in pocket or next to skin. If fuel gets on skin, wash the affected area. If irritation persists or worsens, see a Doctor.
- Be sure fuel can is closed and there is no spilled fuel in vicinity before igniting. This is flammable fluid.



To re-flint your Zippo lighter

Remove screw (3) and attached spring at end of fuel chamber. Be sure old flint is removed from tube. Place new flint in tube and replace spring, screw lightly. Be sure screw is turned as far as it will go; if not, cover will not close properly. If wheel binds after new flint is inserted, turn wheel backwards a few times. TIP: Keep extra flint supply under felt pad (4).



Wick Maintenance

When wick becomes black from carbon, pull it up with tweezers until clean wick appears (approx. 1 cm), then trim the end making it even with the chimney height. Perform this maintenance 1 or 2 times a year. It will be

necessary to replace the wick after it has been trimmed more than 2 or 3 times. Always use genuine Zippo fluid, flints and wicks.

Zippo lighter fluid is specially formulated for Zippo windproof lighters. It is clean burning, quick lighting, and long lasting.



Guarantee

Any Zippo pocket lighter, when returned to our repair clinic, will be put in first class mechanical condition free of charge, for we have yet to charge a cent for the repair of a Zippo pocket lighter, regardless of age or condition. The finish, however, is not guaranteed.

This guarantee is additional to your statutory rights under national law.

For product or repair information in India, contact:

William Penn PVT LTD

No. 15, 17th "A" Main

5th Block

Koramangala,

Bangalore 560095

Karnataka, India

Phone# 080-4053555

Email: service@williampenn.net



असली Zippo हवा-रोधक लाइटर (Genuine Zippo Windproof Lighter)

शानदार डिजाइन से लेकर अद्विक "क्लिक" तक... मेटिरीयलस और कारीगरी की गुणवत्ता से लेकर जीवनभर की गारंटी तक... ये प्येसी विरोधक है जो किसी Zippo लाइटर को अपनाता बहुत संतोषजनक बनाती है।

यह तब्य इस्तेमाल और संयह करने वाले लाखों लोगों के मन में बसे हुए इसके आकर्षण का ही सबूत है कि Zippo हवा-रोधक लाइटर 80 से अधिक वर्षों से टिका हुआ है, इसमें वास्तव में बदलाव नहीं हुआ है।

zippo.com

©2016 Zippo मैग्नेफ़ैक्टरींग कंपनी। सर्वाधिकार सुरक्षित



पेतावनी: बच्चों की पहुँच से दूर रखें।

लाइटर को चेहरे और कपड़ों से दूर रखकर जलाए। भरे होने पर, इसमें ज्वलनशील तरल होगा। इसे कभी भी 50°C से अधिक तापमान या लंबे समय तक धूप के संपर्क में न लाए। इसमें कभी भी नुकीली चीज़ से छेद न करें या इसे आग में न डालें। सुनिश्चित करें कि इस्तेमाल के बाद ली को बुझा दिया जाए। यह लाइटर अपने आप नहीं बुझता है - इसे बुझाने के लिए कवर बंद करें। फ्यूल से लधा में जलन होती है, इसे अधिक न भरे।

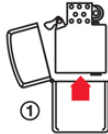
यह लाइटर बच्चों के लिए सुरक्षित नहीं है।

अपने नए लाइटर की देखभाल के लिए, zippo.com/care पर जाए।

181424-d

अपने Zippo लाइटर को भरने के लिए

- केवल Zippo तरल भरे।
- लाइटर को एक हाथ में धामें। लाइटर के भीतरी भाग (इंसर्ट) (1) को निकालने के लिए दूसरे हाथ का इस्तेमाल करें।
- धीरे-से भरे, कभी भी अधिक न भरें। फ्यूल वैबर (2) में पैकिंग मेटिरीयल को प्रकट करने के लिए फेस्ट पैड उठाए। पैकिंग को Zippo लाइटर तरल से भरे। जब फ्यूल पैकिंग के ऊपरी सिरे तक पहुँच जाए, तब भरना बंद कर दें। यदि अधिक भर जाए, तो इससे फ्यूल का रिसाव हो सकता है। फ्यूल से लधा में जलन होती है।
- जलने से पहले लाइटर और हाथों को पोंछकर सूखा लें। लाइटर का भीतरी भाग केस में वापस रख दें। यदि अधिक भर हो, तो जेब में न डालें या लधा के पास न रखें। यदि फ्यूल लधा पर गिर जाए, तो प्रभावित जगह को धो लें। यदि जलन होती रहती है या बह जाती है, तो डॉक्टर को दिखाएँ।
- जलने से पहले सुनिश्चित करें कि फ्यूल का कैब बंद हो और आसपास फ्यूल न बिसरा हो। यह ज्वलनशील तरल है।

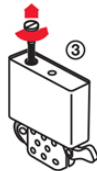


अपने Zippo लाइटर में फिर से फिल्ट (चकमक पत्थर)

डालने के लिए

फ्यूल वैबर के किनारे पर लगा पेच (3) और खिंचें। सुनिश्चित करें कि पुटन फिल्ट को ठुबू से निकाल लिया जाए। ठुबू में नया फिल्ट डालें और खिंचें बंद करें, धीरे-से पेच कसें। सुनिश्चित करें कि पेच को उतना घुमाए जितनी दूर तक जा सकता हो; यदि ऐसा नहीं किया जाता, तो कवर अर्धरी तरहू से बंद नहीं होगा। यदि नए फिल्ट को डालने के बाद पहिया बंध जाता है, तो पहिए को कुछ बार पीछे की तरफ घुमाए।

सुझाव: अतिरिक्त फिल्ट सप्लाई को फेस्ट पैड (4) के नीचे रखें।



बाती का रखरखाव

जब बाती (wick) कार्बन से बाली हो जाए, तब इसे पिमटी से तब तक ऊपर खींचें जब तक साफ बाती दिखाई न देते लगे (लगभग 1

से.मी.), इसके बाद सिरे को कवर दें जिससे यह पिमटी की ऊँचाई के बराबर हो जाए। यह रखरखाव वर्ष में 1 या 2 बार करें। बाती को 2 या 3 से अधिक बार करने जाने के बाद इसे बदलने की ज़रूरत होगी।

हमेशा असली Zippo तरल, फिल्टों और बातियों का इस्तेमाल करें।

Zippo लाइटर तरल विशेष रूप से Zippo हवा-रोधक लाइटरों के लिए निर्मित है। यह जलने में स्वच्छ, तेज़ी से जलने वाला और टिकाऊ है।

गारंटी

हमारे रिपेयर क्लिनिक में लौटाए जाने पर किसी भी Zippo पैकिंग लाइटर को मुफ्त में बेहतरीन मैकेनिकल स्थिति में लधा जाएगा क्योंकि हमने आज तक किसी Zippo पैकिंग लाइटर के लिए एक सेट भी नहीं किया है, चाहे यह नया हो या पुराना या चाहे इसकी हालत कैसी भी रही हो। बहुरहाल, फिनिश की गारंटी नहीं है।

यह गारंटी राष्ट्रीय कानून के अंतर्गत आपके सांख्यिक अधिकारों के अतिरिक्त है।

भारत में उत्पाद या मरम्मत के लिए, संपर्क करें:

विलियम पेन प्रा. लि.

न: 15, 17वीं 'A' मेन

5वाँ ब्लाक,

कोरमंगला,

बैंगलूर 560095

कर्नाटक, भारत

फ़ोन # 080 - 40535555

ईमेल: service@williampenn.net

